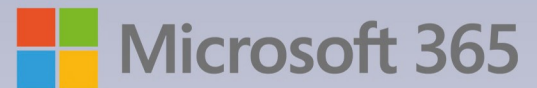


ICT oplossingen voor zelfstandigen en KMO's

Brochure Q2 - Q3 2024

smartworx[®]

Microsoft 365 voor bedrijven



Met Microsoft 365 ontvangt u een complete werkplek in de cloud, inclusief **e-mail**, **data opslag** (persoonlijke data met **Onedrive**, en/of gedeelde data met **Sharepoint**), een geweldige tool om samen te werken en te videobellen (**Teams**), uitgebreide **beveiligingsfuncties**, aangevuld met uw vertrouwde **Office apps** zoals Word en Excel, en nog veel meer...



Al uw e-mails in de cloud én synchroon op al uw apparaten

Een complete e-mailoplossing waarmee iedereen e-mail kan versturen en ontvangen, synchroon op alle apparaten en beschikbaar in webmail of de vertrouwde Outlook app.



Communiceren, videochat en meer met Microsoft Teams

Teams opent een hele resem mogelijkheden om te communiceren met collega's en klanten, zoals videochatten, online vergaderen met meerdere personen, en nog veel meer.



Bestanden opslaan en delen in de cloud: Sharepoint Online en Onedrive

Met Sharepoint Online beschikt u over gedeelde data opslag in de cloud, beschikbaar via de webbrowser of op uw lokale PC via de sync-functie van Onedrive for Business. We verdelen uw data in aparte bibliotheken en geven enkel toegang aan de juiste mensen. Inclusief 1 TB opslagruimte plus extra 10 GB per gebruiker.



Apps zoals Word en Excel op elk apparaat, altijd up to date

Uw vertrouwde Office apps, zoals Word, Excel, Powerpoint, Onenote, Outlook en meer. Elke gebruiker kan de desktop apps activeren op maximaal 5 van zijn eigen apparaten.

M365 Business BASIC



Complete **e-mail** oplossing (50GB), plus **web versies van Word, Excel, Onenote en Powerpoint**



Gedeelde data bewaren in de cloud, en lokaal sync'en.
Sharepoint Online



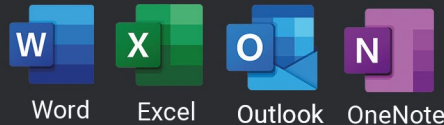
1 TB persoonlijke opslagruimte
Onedrive for Business



Chatten, videobellen en samenwerken
Teams

M365 Business STANDARD

Alles van Basic, plus:



Bureaublad versies van al je favoriete apps, voor PC en Mac (Access en Publisher: enkel PC).

Installatie op maximaal 5 apparaten per gebruiker.



Microsoft Bookings



Webinars hosten met Teams

M365 Business PREMIUM

Alles van Standard, plus:



Extra beveiliging tegen phishing, ransomware en malware

Defender for Office 365



Anti-virus
Defender for Business



Beheer van mobiele en vaste apparaten

Endpoint Manager, Intune

Archiveren van e-mails (max. 1,5 TB)

Data Loss Prevention

Information protection

Entra ID plan 1 met onder meer

conditionele toegang

Office desktop apps ondersteunen

Remote Desktop Server en

Azure Virtual Desktop

Copilot voor Microsoft 365

Voeg Copilot toe aan uw Microsoft 365 abonnement en maak gebruik van een **diepgaande integratie van artificiële intelligentie (AI) binnen Microsoft 365**.

Uw persoonlijke AI-assistent - ook in het Nederlands

In sommige aspecten is Copilot vergelijkbaar met ChatGPT. Ook Copilot kan vragen beantwoorden, informatie ophalen, suggesties geven voor productnamen en andere interacties die zeker inspirerend kunnen werken. Copilot denkt met u mee en is een handige partner om mee te brainstormen.

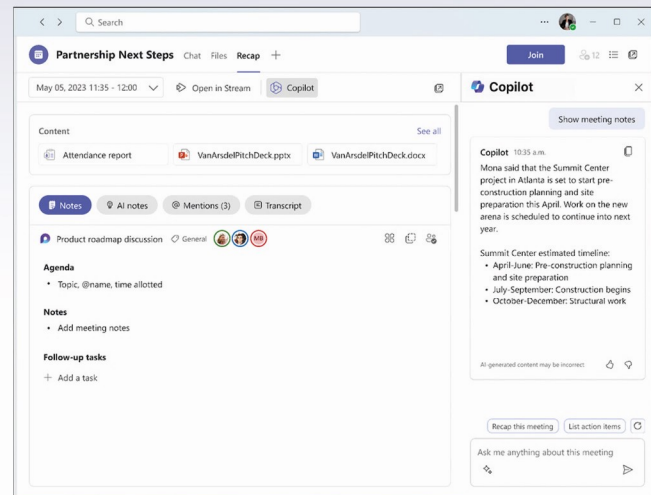
Geïntegreerd in Office 365 en Microsoft 365

Maar waar ChatGPT stopt, gaat Copilot verder. Deze AI-assistent is immers geïntegreerd binnen uw bestaande Office/Microsoft 365 omgeving, en uiteraard heeft Microsoft er alles aan gedaan om daar het uiterste uit te halen. Zo kan u Copilot **e-mails laten schrijven** (en de toon meer of minder formeel maken), een **Powerpoint presentatie laten maken** met een Word bestand als basis, teksten samenvatten, en nog veel meer. Daar waar de Copilot integratie binnen Excel nog in zijn kinderschoenen staat, merk je dat onder meer Word en Powerpoint al veel verder staan. Ook in Microsoft Teams bewijst Copilot zijn nut. Zo kan u **meetings laten samenvatten** (na of tijdens de meeting), **opvolgpunten laten genereren**, informeren naar de sfeer van de meeting, enzoverder.

Gebruik makend van de data van je bedrijf

De kracht van Copilot – en een groot voordeel tegenover ChatGPT en anderen – is dat het niet enkel het internet, maar ook jouw data ter beschikking heeft. Zo kan je vragen stellen en opdrachten geven gebaseerd op specifieke gegevens van jouw bedrijf, die Copilot terugvindt in jouw bestanden (die trouwens in Sharepoint Online dienen te staan). Let daarbij op dat je data **voldoende beveiligd** is: je wil immers niet dat iemand gewoon aan Copilot kan vragen om de lonen van heel het bedrijf even op te halen (en wie weet staat er ergens diep in je directorystructuur een lang verloren gewaande Excel file met precies die gegevens erin). Gevoelige data die voorheen wat verloren ging in een complexe mappenstructuur, kan Copilot mogelijks wél netjes presenteren. Het voldoende beveiligen van je data met rechten en een duidelijke opsplitsing in mappen en libraries is dan ook een absolute must – een oefening die je best maakt voordat je aan Copilot begint.

Contacteer je Smartworx partner voor een demonstratie van de mogelijkheden van Copilot die voor jouw bedrijf een meerwaarde hebben!



Tips voor Copilot

Security first

Voordat u begint aan Copilot, doet u er goed aan om een oefening te maken rond security: is uw data goed beveiligd (rechten, sensitivity labels,...), duidelijk gesorteerd in een heldere mappenstructuur? Is er nog een migratie naar Sharepoint Online nodig? Is uw bedrijf over het algemeen goed beveiligd (ook van belang ivm de NIS2-norm)?

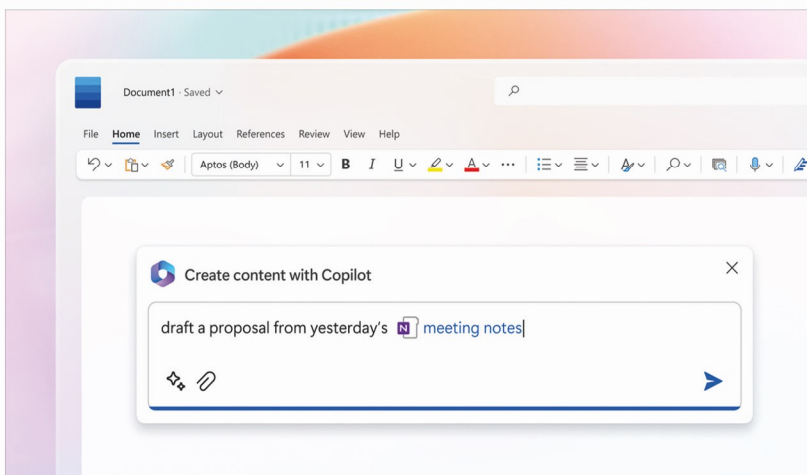
User adoption

Een gebruiker een Copilot licentie geven en hopen dat alles daarmee wel goed komt, is vragen om problemen. Opleiding van gebruikers is cruciaal – hoe gaan ze om met Copilot, hoe kunnen ze de tool efficiënt inzetten – en wat wil je toestaan als bedrijf? Wil je dat automatisch gegenereerde e-mails naar klanten verstuurd worden, of wil je daar nog steeds de menselijke factor laten primeren? Welke gebruikers hebben het meeste nut bij Copilot, en welke minder?

Voorbeeld prompts

Microsoft heeft een website gelanceerd vol inspiratie en voorbeelden van hoe je Copilot efficiënt kan inzetten. Zeker de moeite waard om Copilot Lab even te bekijken via deze link:

<https://copilot.cloud.microsoft/nl-BE/prompts>



Een virtueel bureaublad voor elke gebruiker

Toegang tot uw eigen virtueel bureaublad, met alle apps, e-mails en data beschikbaar vanaf eender welke locatie: voor veel bedrijven een ideale manier van werken, en vaak gebruikt om bijvoorbeeld een ERP pakket of andere software makkelijk door iedereen te laten gebruiken, los van locatie. Anno 2024 heeft u maar liefst 3 verschillende manieren om een dergelijke omgeving op te zetten:

Azure **Virtual Desktop**



Geoptimaliseerd voor
Office apps (incl. Teams)



- Volledige virtuele bureaubladen, of één of meerdere applicaties publiceren via RemoteApp.
- Helemaal **op maat op te zetten** en zeer **flexibel en schaalbaar**, dankzij de achterliggende Azure technologie.
- Volledig of gedeeltelijk **gefactureerd op basis van verbruik**: u betaalt enkel voor wat u effectief gebruikt. Zo kan u bepaalde servers bijvoorbeeld enkel binnen de kantooruren laten werken.
- Uitstekende **beveiliging**: Azure Virtual Desktop integreert met uw Microsoft 365 omgeving en maakt op die manier gebruik van de daarin ingestelde MFA en conditionele toegang.
- De gebruikers werken op een Windows 11-bureaublad, waarvan de softwarelicentie reeds inbegrepen is in Microsoft 365 Business Premium.

Windows 365



Geoptimaliseerd voor
Office apps (incl. Teams)

- **Windows 365 Business**: dat zijn volledige Windows 11 virtuele bureaubladen voor uw gebruikers, super eenvoudig opgezet.
- **Elke gebruiker beschikt over zijn eigen virtuele machine**. In tegenstelling tot de andere oplossingen op deze pagina, werkt Windows 365 niet met een multi-sessie omgeving.
- **Eenvoudigere budgettering** dankzij een vaste kost per gebruiker per maand.
- Eenvoudig aan gebruikers toe te wijzen via een Microsoft 365 licentie.
- Ontdek ook **Windows 365 Enterprise**, met onder meer integraties binnen Endpoint Manager en Microsoft Azure voor meer mogelijkheden en flexibiliteit.

Uw vertrouwd bureaublad op elk apparaat



Connecteer naar uw vertrouwd bureaublad met al uw bestanden, e-mails en applicaties, vanaf elk apparaat en elke locatie - u heeft enkel een internetverbinding nodig.

De 3 opties op deze pagina zijn maar een startpunt, en moeten in detail bekeken en uitgewerkt worden. Uw Smartworx partner helpt u graag verder.

Windows Server 2022 **Remote Desktop Services**



- Als derde optie heeft u de mogelijkheid om **een eigen server** aan te kopen, die bij u ter plekke of in een Belgisch dataserver wordt geplaatst.
- Dankzij **Windows Server 2022 Remote Desktop Services** heeft elke gebruiker toegang tot zijn eigen bureaublad. We voorzien extra noodzakelijke beveiligings- en connectiviteitstoepassingen, zoals bijvoorbeeld een VPN voor een beveiligde verbinding naar de server.
- In deze optie is er een grotere up-front investering vereist, maar zijn de maandelijkse kosten beperkter.

Security binnen Microsoft 365



Defender for Office 365

Microsoft 365 abonnementen met e-mail inbegrepen beschikken standaard over Exchange Online Protection, een basis bescherming tegen onder meer spam en malware. U kan deze bescherming echter versterken via Defender for Office 365:

Beschikbaar als aparte add-on.

Reeds inbegrepen in Microsoft 365 Business Premium.

- Veilige bijlagen
- Veilige hyperlinks
- Anti-phishing
- Bescherming in e-mail, Office clients, Teams
- Bescherming in Sharepoint, Onedrive
- Real-time rapporten



Defender for Business

Defender for Business is een geavanceerde beveiligingsoplossing om netwerken te beschermen tegen allerlei bedreigingen - inclusief anti-virus, anti-malware en meer.

Beschikbaar als aparte licentie.

Reeds inbegrepen in Microsoft 365 Business Premium.

- Centraal beheer
- Eenvoudigere client configuratie
- Threat & vulnerability beheer
- Attack surface reduction capabilities
- Next-generation bescherming
- Endpoint detectie en response
- Automatisch onderzoek en respons
- Threat analytics
- Cross-platform (Windows, macOS, iOS, Android)

Heeft u een on-premises server? Gebruik dan Defender for Business for Servers om ook deze te beveiligen binnen uw Microsoft 365 abonnement.



Backup uw omgeving

Het is niet omdat uw data in de cloud staat, dat een backup niet meer nodig is. Microsoft houdt immers maar beperkte retentie bij. Met onze backup oplossingen van N-Able, Acronis en Veeam kan u onder meer:

- Meerdere keren per dag een backup inplannen van Exchange, Onedrive, Sharepoint en Teams naar een extern (niet-Microsoft) datacenter
- Data van jaren geleden terugzetten, ook individuele e-mails of bestanden.
- Incl. backup van gedeelde mailboxen.

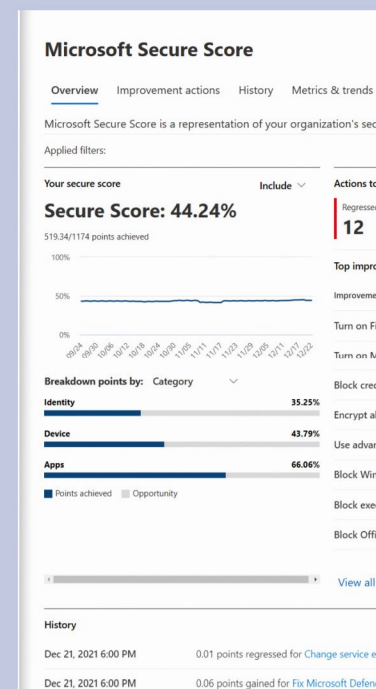
Microsoft 365 Defender

Microsoft Secure Score

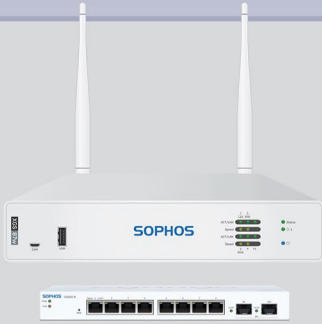
Bekijk uw Microsoft Secure Score en ontdek hoe goed uw Microsoft 365 omgeving vandaag beveiligd is.

Samen met uw Smartworx partner kan u bekijken welk plan van aanpak nodig is om een eventuele slechte score op te waarderen!

<https://security.microsoft.com/>



Breng de cybersecurity van uw KMO in één klap naar een hoger niveau met de **Smartworx NIS2 security pakketten**. Alles op maat aanpasbaar voor uw bedrijf – bespreek het met uw Smartworx partner!



Voor KMO's tot **10** gebruikers

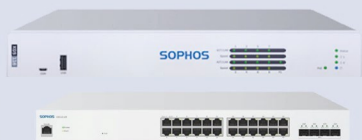
- **Sophos XGS 87w firewall incl. 1 year Xstream protection**
Next-gen firewall appliance
Firewall throughput 3850 Mbps - IPsec VPN 3000 Mbps - threat protection 280 Mbps
Ingebouwde wi-fi 802.11a/b/g/n/ac (2.4 GHz / 5 GHz) - 4 Gigabit poorten
Xstream protection: network protection, web protection, zero-day protection (1 jaar abonnement inbegrepen)
- **Sophos 8-port PoE Gigabit Switch**
- **Microsoft 365 Business Premium**
E-mail postvakken tot 50 GB + archief tot 1.5 TB, data opslag met Sharepoint Online
Teams, Onedrive, Office web en desktop apps, Defender for Business, Entra ID Premium P1
Beheer van apparaten met Intune, Data Loss Prevention, Defender for O365
Incl. beveiligen van uw omgeving: activatie van multi-factor authenticatie, conditionele toegang, optimalisatie Microsoft secure score.
Incl. backup oplossing voor Microsoft 365 (e-mail en data)
- **Sensibilisering en opleiding tegen phishing en ransomware met Phished**
- **Sophos InterceptX Advanced endpointbescherming**
Bescherming van uw apparaten, die samenwerkt met de Sophos firewall (Synchronized Security) voor de ultieme bescherming. Ook beschikbaar: XDR-versie, e-mail security, ZTNA, en meer.
- **Onderhoud, updates, monitoring, service & support**
Proactief onderhoud, service en support, monitoring en up-to-date houden van uw omgeving.



Voor KMO's tot **20** gebruikers

- **Sophos XGS 107 firewall incl. 1 year Xstream protection**
Next-gen firewall appliance
Firewall throughput 7000 Mbps - IPsec VPN throughput 4000Mbps - threat protection 370 Mbps
8 Gigabit poorten
Xstream protection: network protection, web protection, zero-day protection (1 jaar abonnement inbegrepen)
- **Sophos 24-port PoE Gigabit Switch**
- **Sophos Wifi Access Point AP6 420 (aantal in functie van dekking)**
Indoor Wifi 6 access point - 2.4GHz (max 575Mbps) en 5 GHz (max 2400Mbps)
- **Microsoft 365 Business Premium**
E-mail postvakken tot 50 GB + archief tot 1.5 TB, data opslag met Sharepoint Online
Teams, Onedrive, Office web en desktop apps, Defender for Business, Entra ID Premium P1
Beheer van apparaten met Intune, Data Loss Prevention, Defender for O365
Incl. beveiligen van uw omgeving: activatie van multi-factor authenticatie, conditionele toegang, optimalisatie Microsoft secure score.
Incl. backup oplossing voor Microsoft 365 (e-mail en data)
- **Sensibilisering en opleiding tegen phishing en ransomware met Phished**
- **Sophos InterceptX Advanced endpointbescherming**
Bescherming van uw apparaten, die samenwerkt met de Sophos firewall (Synchronized Security) voor de ultieme bescherming. Ook beschikbaar: XDR-versie, e-mail security, ZTNA, en meer.
- **Onderhoud, updates, monitoring, service & support**
Proactief onderhoud, service en support, monitoring en up-to-date houden van uw omgeving.

Voor KMO's tot 30 gebruikers



- **Sophos XGS 116 firewall incl. 1 year Xstream protection**
Next-gen firewall appliance
Firewall throughput 7700 Mbps - IPsec VPN throughput 4800Mbps - threat protection 720 Mbps
8 Gigabit poorten
Xstream protection: network protection, web protection, zero-day protection
(1 jaar abonnement inbegrepen)
- **Sophos 24-port PoE Gigabit Switch**
- **Sophos Wifi Access Point AP6 420 (aantal in functie van dekking)**
Indoor Wifi 6 access point - 2.4GHz (max 575Mbps) en 5 GHz (max 2400Mbps)
- **Microsoft 365 Business Premium**
E-mail postvakken tot 50 GB + archief tot 1.5 TB, data opslag met Sharepoint Online
Teams, Onedrive, Office web en desktop apps, Defender for Business, Entra ID Premium P1
Beheer van apparaten met Intune, Data Loss Prevention, Defender for O365
Incl. beveiligen van uw omgeving: activatie van multi-factor authenticatie, conditionele toegang, optimalisatie Microsoft secure score.
Incl. backup oplossing voor Microsoft 365 (e-mail en data)
- **Sensibilisering en opleiding tegen phishing en ransomware met Phished**
- **Sophos InterceptX Advanced endpointbescherming**
Bescherming van uw apparaten, die samenwerkt met de Sophos firewall (Synchronized Security) voor de ultieme bescherming. Ook beschikbaar: XDR-versie, e-mail security, ZTNA, en meer.
- **Onderhoud, updates, monitoring, service & support**
Proactief onderhoud, service en support, monitoring en up-to-date houden van uw omgeving.

Voor KMO's tot 50 gebruikers

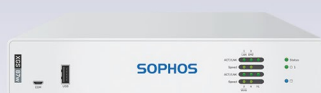


- **Sophos XGS 126 firewall incl. 1 year Xstream protection**
Next-gen firewall appliance
Firewall throughput 10500 Mbps - IPsec VPN throughput 5500Mbps - threat protection 900 Mbps
12 Gigabit poorten
Xstream protection: network protection, web protection, zero-day protection
(1 jaar abonnement inbegrepen)
- **Sophos 48-port PoE Gigabit Switch**
- **Sophos Wifi Access Point AP6 420 (aantal in functie van dekking)**
Indoor Wifi 6 access point - 2.4GHz (max 575Mbps) en 5 GHz (max 2400Mbps)
- **Microsoft 365 Business Premium**
E-mail postvakken tot 50 GB + archief tot 1.5 TB, data opslag met Sharepoint Online
Teams, Onedrive, Office web en desktop apps, Defender for Business, Entra ID Premium P1
Beheer van apparaten met Intune, Data Loss Prevention, Defender for O365
Incl. beveiligen van uw omgeving: activatie van multi-factor authenticatie, conditionele toegang, optimalisatie Microsoft secure score.
Incl. backup oplossing voor Microsoft 365 (e-mail en data)
- **Sensibilisering en opleiding tegen phishing en ransomware met Phished**
- **Sophos InterceptX Advanced endpointbescherming**
Bescherming van uw apparaten, die samenwerkt met de Sophos firewall (Synchronized Security) voor de ultieme bescherming. Ook beschikbaar: XDR-versie, e-mail security, ZTNA, en meer.
- **Onderhoud, updates, monitoring, service & support**
Proactief onderhoud, service en support, monitoring en up-to-date houden van uw omgeving.

Beveilig uw KMO met een next-generation firewall

Een huis-tuin-en-keuken routertje als het hart van uw netwerk, dat sinds de aankoop geen enkele update gekregen heeft? Dat is de deur openzetten voor al het ongedierte van het internet. Het beveiligen van uw KMO begint bij een goede, next-generation firewall (ook voor heel kleine bedrijven een must!).

SOPHOS XGS 87



Firewall throughput 3850 Mbps - IPS throughput 1200 Mbps
Threat Protection throughput 280 Mbps - NGFW 700 Mbps
1.600.000 concurrent connections - 35.700 new connections/sec
IPsec VPN throughput 3000 Mbps - 500 concurrent IPsec VPN tunnels
500 SSL VPN concurrent tunnels
Xstream SSL/TLS Inspection 375 Mbps
4x Gigabit Ethernet - 1x SPF fiber
Rackmount kit is beschikbaar (apart verkrijgbaar)

Ingebouwde wifi 802.11a/b/g/n/ac (2.4GHz/5GHz) enkel bij model XGS 87w

SOPHOS XGS 107



Firewall throughput 7000 Mbps - IPS throughput 1500 Mbps
Threat Protection throughput 370 Mbps - NGFW 1050 Mbps
1.600.000 concurrent connections - 44400 new connections/sec
IPsec VPN throughput 4000 Mbps - 500 concurrent IPsec VPN tunnels
1000 SSL VPN concurrent tunnels
Xstream SSL/TLS Inspection 420 Mbps
8x Gigabit Ethernet - 1x SPF fiber
Rackmount kit is beschikbaar (apart verkrijgbaar)

Ingebouwde wifi 802.11a/b/g/n/ac (2.4GHz/5GHz) enkel bij model XGS 107w

SOPHOS XGS 116



Firewall throughput 7700 Mbps - IPS throughput 2500 Mbps
Threat Protection throughput 720 Mbps - NGFW 2000Mbps
1.600.000 concurrent connections - 61500 new connections/sec
IPsec VPN throughput 4800 Mbps - 1500 concurrent IPsec VPN tunnels
1250 SSL VPN concurrent tunnels
Xstream SSL/TLS Inspection 650 Mbps
8x Gigabit Ethernet - 1x SPF fiber
Rackmount kit is beschikbaar (apart verkrijgbaar)

Ingebouwde wifi 802.11a/b/g/n/ac (2.4GHz/5GHz) enkel bij model XGS 116w

| Model | | Tech Specs | | | Throughput | | | |
|------------|-------------|-------------------------|----------|--|-----------------|------------------|--------------------------|------------------------|
| | Form Factor | Ports/Slots [Max Ports] | w-model* | Swappable Components | Firewall [Mbps] | IPsec VPN [Mbps] | Threat Protection [Mbps] | Xstream SSL/TLS [Mbps] |
| XGS 87(w) | Desktop | 5/- [5] | Wi-Fi 5 | n/a | 3,850 | 3,000 | 280 | 375 |
| XGS 107(w) | Desktop | 9/- [9] | Wi-Fi 5 | Second power supply | 7,000 | 4,000 | 370 | 420 |
| XGS 116(w) | Desktop | 9/1 [9] | Wi-Fi 5 | 2 nd power supply, 3G/4G, 5G, Wi-Fi** | 7,700 | 4,800 | 720 | 650 |
| XGS 126(w) | Desktop | 14/1 [14] | Wi-Fi 5 | 2 nd power supply, 3G/4G, 5G, Wi-Fi** | 10,500 | 5,500 | 900 | 800 |
| XGS 136(w) | Desktop | 14/1 [14] | Wi-Fi 5 | 2 nd power supply, 3G/4G, 5G, Wi-Fi** | 11,500 | 6,350 | 1,000 | 950 |
| XGS 2100 | 1U | 10/1 [18] | n/a | Optional external power | 30,000 | 17,000 | 1,250 | 1,100 |
| XGS 2300 | 1U | 10/1 [18] | n/a | Optional external power | 39,000 | 20,500 | 1,500 | 1,450 |
| XGS 3100 | 1U | 12/1 [20] | n/a | Optional external power | 47,000 | 25,000 | 2,000 | 2,470 |
| XGS 3300 | 1U | 12/1 [20] | n/a | Optional external power | 58,000 | 31,100 | 3,000 | 3,130 |
| XGS 4300 | 1U | 12/2 [28] | n/a | Optional external power | 75,000 | 62,500 | 6,500 | 8,000 |
| XGS 4500 | 1U | 12/2 [28] | n/a | Optional internal power | 80,000 | 75,550 | 8,650 | 10,600 |
| XGS 5500 | 2U | 16/3 [48] | n/a | Power, SSD, Fan | 100,000 | 92,500 | 14,000 | 13,500 |
| XGS 6500 | 2U | 20/4 [68] | n/a | Power, SSD, Fan | 120,000 | 109,800 | 17,850 | 16,000 |
| XGS 7500 | 2U | 22/4 [70] | n/a | Power, SSD, Fan | 160,000 | 117,000 | 26,000 | 19,500 |
| XGS 8500 | 2U | 22/4 [70] | n/a | Power, SSD, Fan | 190,000 | 141,000 | 34,000 | 24,000 |

Xstream Protection voor uw Sophos firewall: één bundel voor ultieme bescherming. Alle next-gen bescherming, prestaties en waarde die u nodig heeft voor zelfs de meest veeleisende netwerken.



Base Firewall Features

- ▶ **Networking and SD-WAN:** Wireless, SD-WAN, application-aware routing, traffic shaping
- ▶ **Protection and Performance:** Xstream Architecture with Network Flow FastPath, TLS 1.3 inspection, Deep-Packet Inspection
- ▶ **SD-WAN and VPN:** Xstream SD-WAN, IPsec/SSL site-to-site and remote access VPN (unlimited), SD-RED site-to-site
- ▶ **Reporting:** Historical on-box logging and reporting, Sophos Central cloud reporting (seven-day data retention)

Network Protection

- ▶ **Xstream TLS Inspection:** TLS 1.3 inspection with pre-packaged exceptions
- ▶ **Xstream DPI engine:** Streaming deep packet inspection
- ▶ **IPS:** Next-gen Intrusion Prevention
- ▶ **ATP:** Advanced Threat Protection
- ▶ **Synchronized Security Heartbeat:** Integration with Sophos endpoints to identify and isolate threats
- ▶ **Clientless VPN:** HTML5
- ▶ **SD-RED VPN:** Manage SD-RED devices
- ▶ **Reporting:** Extensive network and threat reporting

Web Protection

- ▶ **Xstream TLS Inspection:** TLS 1.3 inspection with pre-packaged exceptions
- ▶ **Xstream DPI engine:** Streaming deep packet inspection
- ▶ **Web Control:** By user, group, category, URL, keyword
- ▶ **Web Threat Protection:** Malware, PUA, malicious JavaScript, phishing
- ▶ **App Control:** By user, group, category, risk, and more
- ▶ **Synchronized App Control:** Integration with Sophos endpoints to identify unknown apps
- ▶ **Synchronized SD-WAN:** Utilizing Synchronized App Control to route unknown apps
- ▶ **Reporting:** Extensive web and app reporting

Zero-Day Protection

- ▶ **Xstream TLS Inspection:** TLS 1.3 inspection with pre-packaged exceptions
- ▶ **Xstream DPI engine:** Streaming deep packet inspection
- ▶ **Zero-Day Threat Protection:** Analyze all unknown files using AI, ML, and sandboxing
- ▶ **Powered by SophosLabs Intelix:** Cloud-based intelligence and analysis
- ▶ **Machine Learning:** Using multiple deep learning models
- ▶ **Cloud Sandboxing:** Dynamic run-time analysis of unknown files
- ▶ **Reporting:** Extensive threat intelligence analysis reporting

Sophos Central Management

- ▶ **Group Firewall Management:** Synchronized policy across firewall groups
- ▶ **Backup and firmware updates:** Storage and scheduling
- ▶ **Zero-touch deployment:** For new firewalls from the cloud

Sophos Central Orchestration

- ▶ **SD-WAN Orchestration:** Point-and click site-to-site VPN orchestration
- ▶ **Cloud Firewall Reporting:** Multi-firewall reporting, save, schedule and export reports (30-day data retention)
- ▶ **XDR and MDR Connector:** Support for XDR and MDR services

Enhanced Support Updates & upgrades, 24/7 Sophos support, extended warranty, advanced hardware replacement

Gesynchroniseerde bescherming



Sophos firewalls zijn op unieke wijze geïntegreerd met andere Sophos oplossingen (zoals endpoint bescherming met **Sophos Intercept X Advanced**) om constant informatie over bedreigingen te delen. Wanneer een veiligheidsdreiging wordt vastgesteld, coördineert de Sophos firewall automatisch een antwoord met apparaten, draadloos, ZTNA, e-mail en andere Sophos-oplossingen om deze te stoppen. Dynamische firewallregels zorgen ervoor dat apparaten die worden aangetast niet kunnen communiceren met andere toestellen om een verdere verspreiding te voorkomen. Sophos Synchronized Security integreert ook met Sophos MDR en XDR, waardoor de reactietijd op actieve bedreigingen dramatisch wordt verminderd.

What Next-Gen Firewalls See Today



What Sophos Firewall Sees



Introducing the Sophos AP6 Series



Wifi: veilig en snel met Sophos **Wifi 6** access points

Cruciaal onderdeel van een beveiligd bedrijf is het draadloze netwerk: je wil hier immers geen ongewenste gasten op ontvangen. Tegelijkertijd is een stabiele, snelle Wifi verbinding een absolute must om aangenaam te kunnen werken.

Ook hier stellen we voor om de shift te maken naar hoogwaardig materiaal. Deze Sophos access points - met varianten voor binnenshuis en buitenshuis - maken gebruik van de recente Wifi 6 standaard voor betere prestatie en beveiliging.

SOPHOS

Beheer op afstand via één platform

Sophos Central biedt één centraal cloudplatform. Beheer uw Wi-Fi op afstand naast uw firewalls en switches, eindpunt- en serverbeveiliging, e-mailbeveiliging, mobiel en nog veel meer. Er is ook een webgebruikersinterface beschikbaar voor de AP6-reeks.

Verbeterde gasttoegang

Gun medewerkers, gasten en bezoekers een betere Wifi ervaring met de vele ondersteunde authenticatie opties.

Betere prestaties en beveiliging

Onze Wifi6/6E access points bieden aanzienlijke prestatieverbetering en ondersteuning voor de nieuwste WPA3-beveiligingsstandaard.

| Model | AP6 420 | AP6 420E | AP6 840 | AP6 840E | AP6 420X |
|--------------------------------------|--|--|--|--|--|
| | | | | | |
| WLAN Standards | 802.11ax Wi-Fi 6 | 802.11ax Wi-Fi 6/6E | 802.11ax Wi-Fi 6 | 802.11ax Wi-Fi 6/6E | 802.11ax Wi-Fi 6 |
| Management | Sophos Central, Local web interface (single AP6 only) | | | | |
| Deployment | Indoor; desktop, wall, or ceiling mount | | | | Outdoor; pole/wall mount IP67 |
| Radios* | Dual Radio 1 x 2.4 GHz single-band 1 x 5 GHz single-band | Tri-radio 1x 2.4 GHz single-band 1x 5 GHz single-band 1x 6 GHz single-band | Dual Radio 1x 2.4 GHz single-band 1x 5 GHz single-band | Tri-radio 1x 2.4 GHz single-band 1x 5 GHz single-band 1x 6 GHz single-band | Dual Radio 1x 2.4 GHz single-band 1x 5 GHz single-band |
| Antennas | Internal omnidirectional | Internal omnidirectional | Internal omnidirectional | Internal omnidirectional | External omnidirectional |
| Antenna Options | - | - | - | - | 120° Sector, 30° Directional |
| DFS | ✓ | ✓ | ✓ | ✓ | ✓ |
| Performance | 2 x 2:2 | 2 x 2:2 | 4 x 4:4 | 4 x 4:4 | 2 x 2:2 |
| Interfaces | 1x 1GE w/PoE+ | 1x 2.5G w/PoE+ | 1x 2.5G w/PoE+ | 1x 2.5G w/PoE++ 1 x 2.5G without PoE | 1x 2.5G w/PoE+ |
| Power (max.) | 17.5 W | 24.25 W | 30 W | 45 W | 30 W |
| Power-over-ethernet (min.)** | 802.3at (PoE+) Suitable PoE+ injector or switch available for separate purchase | 802.3at (PoE+) Suitable PoE+ injector or switch available for separate purchase | 802.3at (PoE+) Suitable PoE+ injector or switch available for separate purchase | 802.3bt (PoE++) Suitable PoE++ injector or CS210-8FP switch available for separate purchase | 802.3at (PoE+) Suitable PoE+ injector or switch available for separate purchase |
| Dimensions Width x Height x Depth | 183 x 35 x 183 mm 7.2 x 1.38 x 7.2 inches | 183 x 35 x 183 mm 7.2 x 1.38 x 7.2 inches | 225 x 43 x 225 mm 8.86 x 1.54 x 8.86 inches | 225 x 43 x 225 mm 8.86 x 1.54 x 8.86 inches | 260.5 x 69 x 180 mm 10.26 x 2.72 x 7.09 inches |
| Weight | 0.7 kg | 0.7 kg | 1.2 kg | 1.2 kg | 1.6 kg |
| Certifications and Compliance | CB, UL, CE, FCC, ISED, RCM, TEC EN 60601-1-2 (Medical Equipment Directive) | CB, UL, CE, FCC, ISED, RCM, TEC Plenum-rated (UL2043) EN 60601-1-2 (Medical Equipment Directive) | CB, UL, CE, FCC, ISED, RCM, TEC Plenum-rated (UL2043) EN 60601-1-2 (Medical Equipment Directive) | CB, UL, CE, FCC, ISED, RCM, TEC Plenum-rated (UL2043) EN 60601-1-2 (Medical Equipment Directive) | CB, UL, CE, FCC, ISED, RCM, TEC EN 60601-1-2 (Medical Equipment Directive) |



Beheer uw access point via...



Sophos Central

Our single cloud platform to remotely manage all of your Sophos solutions.

Requires Support subscription per AP.



Local Web Interface

A local user interface via your browser to manage a single AP on site.

Included in hardware purchase.

NIS2 security checklist

Met de NIS2-norm wordt het een must dat uw bedrijf conform beveiligd is op basis van moderne beveiligingstechnologieën. Ook KMO's die niet zelf geïmpacteerd zijn door NIS2 kunnen hier niet omheen, indien ze niet het risico willen lopen om in de toekomst klanten te verliezen omdat zij NIS2-conformiteit vereisen. **Een korte checklist, die zeer algemeen is en op maat van uw bedrijf verder geconcretiseerd dient te worden - uw Smartworx partner helpt u hier graag bij:**

Toegangsbeheer en permissies

- Multi-factor authenticatie (MFA)**
Inloggen met enkel een login en paswoord is niet langer veilig. **MFA is een sterke stap vooruit** en is vaak stap 1 in een traject naar een beter beveiligde IT omgeving.
- Rechten en sensitivity labels**
Configureer uw netwerk en Microsoft 365 omgeving volgens de "**least privileged access**" principes: niemand heeft rechten die hij niet nodig heeft. Zorg dat uw gegevens beveiligd zijn - welke gebruiker kan welke bestanden raadplegen? Van welke data wil u misschien niet dat ze op lokale PC's gesynct wordt? Wat met gevoelige data zoals bijvoorbeeld kredietkaartinformatie? Zorg voor een duidelijke policy en ook **proactieve opvolging** hierrond (niemand wil een situatie waarbij nog 3 oude medewerkers volledige toegang hebben tot het bedrijfsnetwerk én de wifi verbinding).
- Conditionele toegang**
Als bedrijf wil je niet dat apparaten die onvoldoende beveiligd zijn, of simpelweg ongekend zijn, een verbinding maken met je netwerk. Conditionele toegang geeft u controle over de toegang tot uw omgeving in de cloud.

Apparaten en omgeving

- Firewall**
Zet de deur niet open - u heeft een **next generation firewall** nodig, die regelmatig updates krijgt, om de toegang tot uw netwerk te beveiligen. Een firewall zonder softwareupdates is een lege doos, dus zorg dat deze correct onderhouden wordt.
- Beheer van apparaten**
Welke apparaten bevinden zich in uw netwerk? Wat met toestellen die uw medewerkers van thuis meebrengen (BYOD), welk risico brengen zij met zich mee? Welke apparaten zijn up-to-date beveiligd, en welke niet? Maak ook gebruik van **remote wipe** om data te beschermen bij verlies of diefstal.
- Bescherming van apparaten**
Zorg voor en goede **end-point security oplossing** om uw laptops, desktop PC's en andere devices correct te beschermen - een moderne security oplossing is een must.
- Updates & patching**
Veel security incidenten ontstaan door het gebruik van (soms verouderde) software die beveiligingslekken bevat. **Updates en patching** van het besturingssysteem alsook overige software is een belangrijke pijler binnen uw ICT veiligheidsbeleid.
- Microsoft security score**
Het is erg belangrijk dat ook uw Microsoft 365 omgeving voldoende beveiligd is. Controleer hiervoor uw **Secure Score** via volgende link: <https://security.microsoft.com/>
- Backup**
Zorg voor een goede, off-site backup, zowel voor je on-prem data, als voor de gegevens binnen Microsoft 365. Idealiter heb je periodiek een "**disaster recovery test**" gepland, en volgt je IT partner op of de backup goed werkt.

Mensen en organisatie

- User awareness**
De menselijke factor blijft belangrijk. Sensibiliseer uw gebruikers en **leid hen op** zodat ze de belangrijkste beveiligingsrisico's herkennen en dagelijks handelen met security in gedachten - oplossingen zoals Phished kunnen hierbij een uitkomst bieden. Ook het management van de organisatie moet voor NIS2 bepaalde opleidingen volgen.
- Documenteer en maak procedures (vereist voor NIS2)**
Ook als KMO is het voor NIS2 noodzakelijk dat u over uitgebreide documentatie en procedures beschikt - inclusief:
 - **Risk assessment** - aan welke risico's staat uw bedrijf bloot?
 - **Incident response** en **business continuity plan**: welke prioriteiten heb je na een incident, hoe communiceer je intern en extern, welke stappen onderneemt u? Doe periodiek oefeningen en simulaties om dit plan te testen en documenteer deze ook.
 - Een **policy rond wachtwoorden** en andere gevoelige info.
 - Procedure rond **nieuwe en vertrekkende medewerkers**
 - Contactgegevens van uw IT partner en de aangeboden SLAs, enzoverder.
- Wees proactief en evalueer continue**
Een continue proces: reageer op incidenten en voorkom dat ze zich (opnieuw) voordoen, **valueer en verbeter regelmatig je security policies**, optimaliseer,... regelmatige interne security audits bieden hier uitkomst.

Een eigen server voor uw KMO

Sommige toepassingen werken beter in de cloud, anderen hebben nog steeds baat bij een eigen server (die **bij u ter plekke, of in een Belgisch datacenter** geplaatst kan worden). In veel gevallen kom je uit bij een hybride setup die het beste van beiden combineert. Laat u adviseren door uw Smartworx partner!

➤ Volledig op maat samengesteld

We maken graag een analyse van uw behoeften, en werken op basis daarvan een vrijblijvend voorstel uit met hard- en software afgestemd op de specifieke noden en wensen van uw bedrijf.

➤ Een Belgisch product

Smartworx servers worden geassembleerd en ondersteund door onze eigen mensen, in België.

➤ Bewezen kwaliteit

Onze servers maken gebruik van **ASUS** componenten en **Intel** processoren, een sterke combinatie die garant staat voor een hoogwaardig systeem.



Arrow 10 R210/R310 Series

Rackmount 1U
1x Intel Xeon E Processor
Tot 128 GB RAM
Tot 4 disks (2.5" / 3.5")



Arrow 10 - R510/514 Series

Rackmount 1U
Tot 2x Intel Xeon Scalable Processor
Tot 2048 GB RAM
Tot 4 disks (2.5" / 3.5")



Arrow 10 R521/R524 Series

Rackmount 1U
Tot 2x Intel Xeon Scalable Processor
Tot 2048 GB RAM
Tot 12 disks (2.5")



Blackney 8 SS R510/R514 Series

Rackmount 2U
Tot 2x Intel Xeon Scalable Processor
Tot 2048 GB RAM
Tot 12 disks (2.5" / 3.5")



Blackney 8 SS - R520/R524 Series

Rackmount 2U
Tot 2x Intel Xeon Scalable Processor
Tot 2048 GB RAM
Tot 24 disks (2.5")

➤ Tal van toepassingen

Elke server wordt geconfigureerd volgens uw noden. Zo kan een server instaan voor dataopslag (ideaal wanneer u met grote bestanden werkt, bijvoorbeeld voor CAD) of voor het ter beschikking stellen van virtuele bureaubladen (Remote Desktop Services) waarop een softwarepakket gepubliceerd wordt. Dankzij virtualisatie kunnen meerdere virtuele servers op één fysiek systeem werken.

➤ Voorzien van Windows Server 2022

Geniet van alle voordelen van het recentste server besturingssysteem van Microsoft.



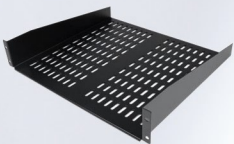
19" racks

om uw server een veilige plaats in uw bedrijf te geven. Ideaal voor server, UPS, firewall en andere apparatuur. Met verstelbare montagerails. Verwijderbare zijpanelen. Met geventileerde glazen voordeur.



Startech RK2236BKF 22U 60 cm breed, 90 cm diep, 111 cm hoog Wielen bijgeleverd.

Startech RK3236BKF 32U 60 cm breed, 100 cm diep, 162 cm hoog Wielen bijgeleverd.



Startech CABSHELFV 2U shelf, ideaal voor plaatsing van niet-rackmountable materiaal in de kast (bv. firewall).

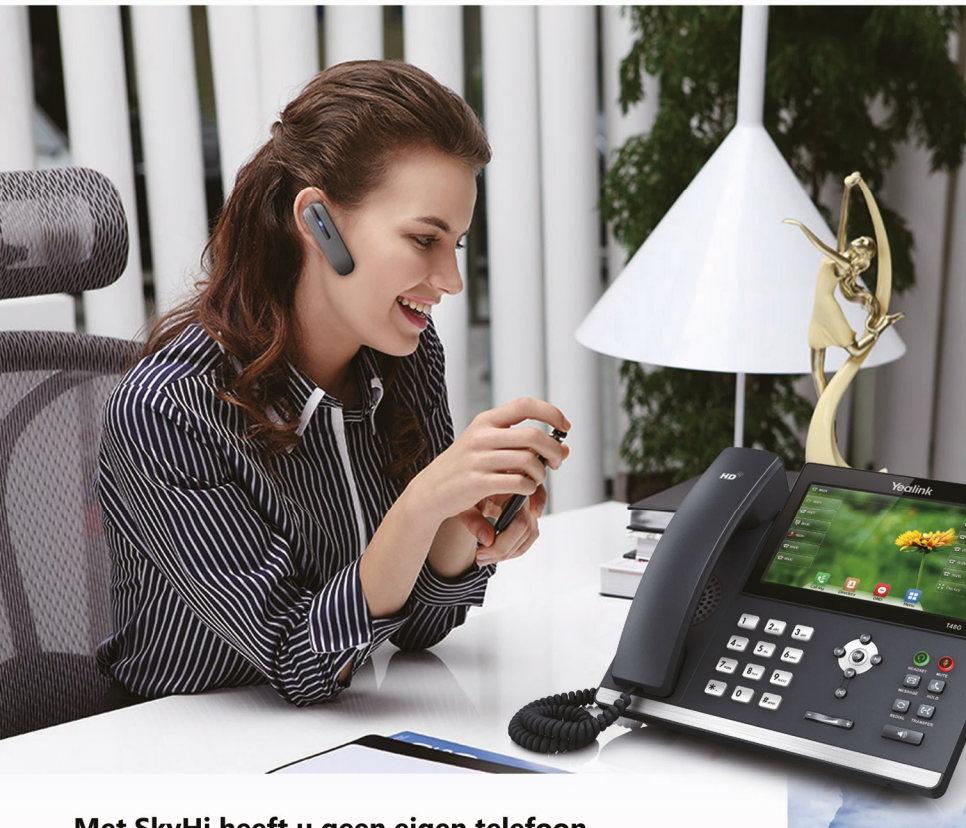


Startech C6PANEL24 1U patchpaneel met 24 Cat6 poorten.



Startech SV831DUSBK 1U rackmount USB KVM Switch 8-port
Tot 8 computers bedienen met 1 toetsenbord, muis en beeldscherm.

Elk bedrijf heeft zijn eigen noden en specifieke vereisten. We maken graag een afspraak om uw project te bespreken en een vrijblijvend voorstel uit te werken.



SkyHi
SMART
POWERED BY TELAVOX



Met SkyHi heeft u geen eigen telefooncentrale meer nodig.

Uw telefoontoestellen maken via het internet verbinding met onze hypermoderne telefooncentrale in de cloud. Uw telefoons worden aangesloten op dezelfde standaard netwerkkabels als uw computers - die ook doorlusbaar zijn, zodat u geen nieuwe kabels hoeft te trekken.

Fax, keuzemenu, wachtrij, ...

SkyHi is een volwassen centrale die u heel wat functionaliteit biedt.

Zo kan u onder meer:

- alle inkomende faxen laten arriveren in uw mailbox
- een keuzemenu instellen
- uw belplan configureren met slimme opties
- voicemail activeren en beluisteren
- gesprekken opnemen
- een wachtrij instellen en gebruiken en nog veel meer. Daarnaast zijn er tal van integraties, om optimaal samen te werken met uw ERP- of andere software.

Geavanceerde VOIP telefonie

Bellen in de cloud - geen fysieke telefooncentrale meer nodig! - tegen zeer voordelige tarieven.



SkyHi is een fantastische oplossing voor bedrijven met één, maar ook met meerdere locaties.

Omdat u belt via de cloud, is uw fysieke locatie niet langer van belang. Onderling bellen binnen uw bedrijf is steeds gratis, dus ook over meerdere locaties. Ook medewerkers die thuis werken, of een toestel meenemen op vakantie en het in het buitenland inpluggen, kunnen bellen met een binnenlijn.

Kies uw toestellen

Gaat u bellen via een "klassiek" VOIP telefoontoestel, of maakt u gebruik van Teams integratie of web calls en verkiest u een kwalitatieve headset? In beide gevallen maken we u graag een vrijblijvend voorstel.

Teams integratie

Elke SkyHi formule beschikt over een integratie met Microsoft Teams. Zo kan u bellen en gebeld worden vanuit de Teams app en geniet u van alle voordelen van Teams, maar belt u toch via de voordelige tarieven van het SkyHi netwerk.



Yealink T5x reeks



Yealink WH66 DECT draadloze headset



Yealink SIP-T42U

- 2.7" monochroom scherm
- 6 line keys. Tot 12 SIP accounts
- PoE ondersteuning
- Wifi via WF40/WF50, Bluetooth via BT41
- Dual-port Gigabit Ethernet



Yealink SIP-T46U

- 4.3-inch kleurscherm
- 10 line keys. 2 USB poorten
- Tot 16 SIP accounts
- PoE ondersteuning
- Wifi via WF40/WF50, Bluetooth via BT41
- Ondersteunt uitbreidingsmodules
- Dual-port Gigabit Ethernet



Yealink SIP-T53W

- 3.7" monochroom scherm
- 8 line keys. 1 USB poort
- Tot 12 SIP accounts
- PoE ondersteuning
- **Wifi en Bluetooth ingebouwd**
- Dual-port Gigabit Ethernet



Yealink SIP-T48U

- **7-inch kleuren aanraakscherm**, 800x480 pixels
- 29 aanraaktoetsen. 2 USB poorten
- Tot 16 SIP accounts. PoE ondersteuning
- Wifi via WF40/WF50, Bluetooth via BT41
- Ondersteunt uitbreidingsmodules
- Dual-port Gigabit Ethernet



Yealink SIP-T57W

- **7-inch kleuren aanraakscherm** 800x480 pixels
- 29 aanraaktoetsen
- 1 USB poort
- Tot 16 SIP accounts
- PoE ondersteuning
- **Wifi en Bluetooth ingebouwd**
- Ondersteunt uitbreidingsmodules
- Dual-port Gigabit Ethernet

Yealink VOIP toestellen zijn voorzien op PoE en worden standaard geleverd zonder stroomadapter. Toch een adapter nodig? Bestel deze met referentie PS-T4.



Gigaset

S700H PRO

- 2,4" TFT-kleurendisplay
- 13 u spreektijd
- 320 u stand-by tijd
- Bluetooth 4.2
- IP40



Gigaset

R700H PRO

- 2,4" TFT-kleurendisplay
- 13 u spreektijd
- 320 u stand-by tijd
- Bluetooth 4.2 • IP65
- Anti-slip oppervlak
- Trilalarm en knipperend ledlampje



Gigaset

SL800H

- 2,4" TFT-kleurendisplay
- 15 u spreektijd
- 300 u stand-by tijd
- Bluetooth 4.2

Gigaset Pro
Draadloze
DECT telefonie



Gigaset
N610 IP PRO



Gigaset
N670 IP PRO



Gigaset
N870 IP PRO

Oplossingen voor ICT beheer

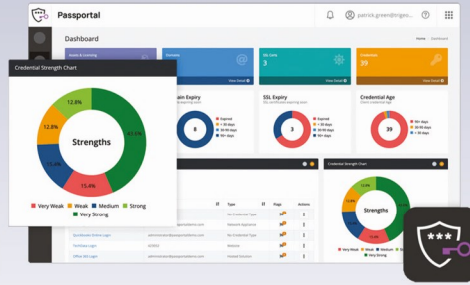


Voor IT partners en interne IT afdelingen is het een must om kwalitatieve tools te gebruiken voor het beheren, optimaliseren en beveiligen van het netwerk. In samenwerking met N-Able biedt Smartworx diverse oplossingen aan, waaronder:



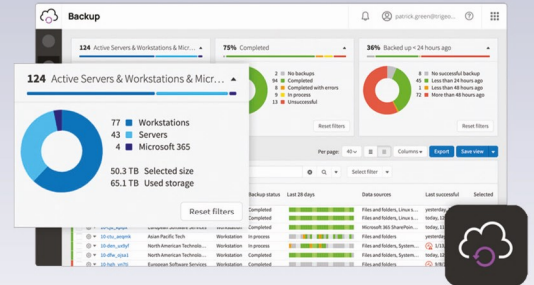
N-ABLE N-SIGHT (RMM)

Een SaaS oplossing voor remote monitoring, management, patching en automatisatie. Volledig centraal beheer van uw netwerk of de netwerken van uw klanten. Incl. remote control, rapportage, AV optie (Bitdefender) en meer.



N-ABLE PASSPORTAL

Ideale SaaS tool voor het bijhouden van alle wachtwoorden voor apparaten, netwerken en applicaties. Volledige documentatie van netwerken. Met Active Directory synchronisatie. Self-service paswoord reset en client login.



COVE DATA PROTECTION

Bewezen backup technologie om uw data, e-mails, databases, applicaties, ... te backuppen naar de cloud. Voordelig per device model. Backup van on-premises data en Microsoft 365 (Exchange, Onedrive, Sharepoint). Ongelimeerde retentie.



"MigrationWiz is our tool of choice. From the capabilities it provides, to the customer service, knowledge and professionalism of the BitTitan team, we rely on BitTitan for even the smallest of migration projects."

- Michelle Canada, IT Architect

BitTitan MigrationWiz is een tool voor IT partners om migraties uit te voeren van en naar Microsoft 365. Inclusief e-mail migratie (**Exchange Online**) en data migratie (**Onedrive for business** en **Sharepoint Online**).

- Makkelijk te gebruiken**
Geen software om te installeren, maar een 100% SaaS oplossing.
- Minimale downtime**
Impact op de eindgebruikers is minimaal en voorspelbaar.
- Veilig en compliant**
BitTitan datacenters zijn volledig compliant met alle recente beveiligingsvereisten.

- Snel en schaalbaar**
Van 5 seats tot 50.000, MigrationWiz kan uw data veilig overzetten - met een transfer van honderden gebruikers tegelijkertijd.
- Tal van bronnen en doelen**
Op volgend adres kan u een volledig overzicht per type migratie terugvinden: <https://www.bittitan.com/migrationwiz/sources-and-destinations/>

Migreren VAN...

- OFFICE 365 / MICROSOFT 365
- ON-PREMISES EXCHANGE 2003 G SUITE
- LOTUS NOTES/DOMINO
- NOVELL GROUPWISE
- ZIMBRA
- IMAP, POP
- ON-PREMISES EXCHANGE 2007+
- ON-PREMISES EXCHANGE 2003/SBS
- HOSTED EXCHANGE
- WINDOWS FILE SYSTEM (DATA)

NAAR...

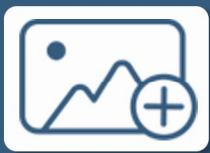
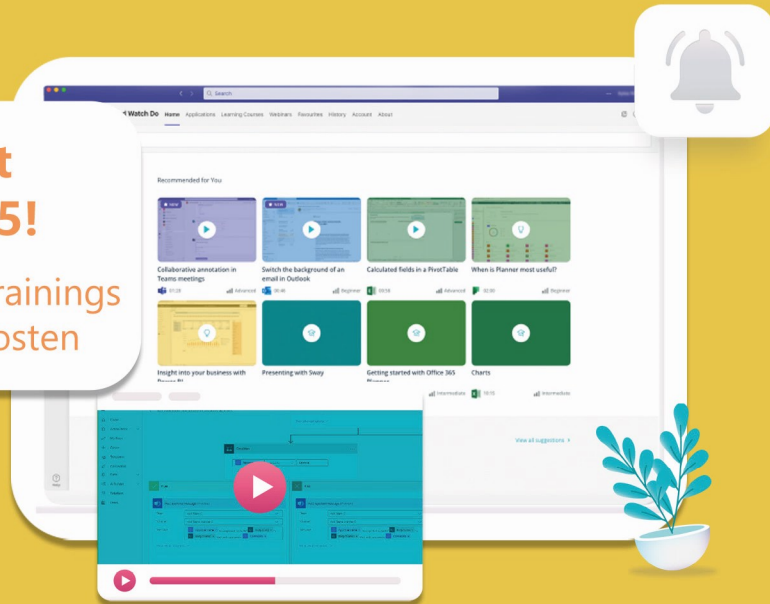
- OFFICE 365 / MICROSOFT 365
- MICROSOFT EXCHANGE 2007+ G SUITE
- HOSTED EXCHANGE
- ON-PREMISES EXCHANGE 2007+ IMAP
- SHAREPOINT ONLINE/ONEDRIVE (DATA)



Haal alles uit Microsoft 365!

Meer dan **2500** videotrainings
om uw kennis te boosten

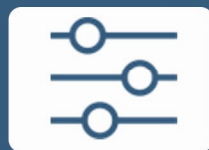
Hoe maak ik een draaitabel in Excel? Hoe in Outlook een e-mail regel instellen? Stop met zoeken, OASE heeft het antwoord!



Voeg uw eigen
content toe



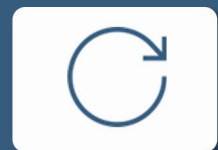
Meer dan 2500
video's, trainingen
en webinars



Gedetailleerde
dashboards en
rapporten



Meerdere talen:
Nederlands, Engels,
Frans, Duits



Voortdurend
aangevuld met
nieuwe content

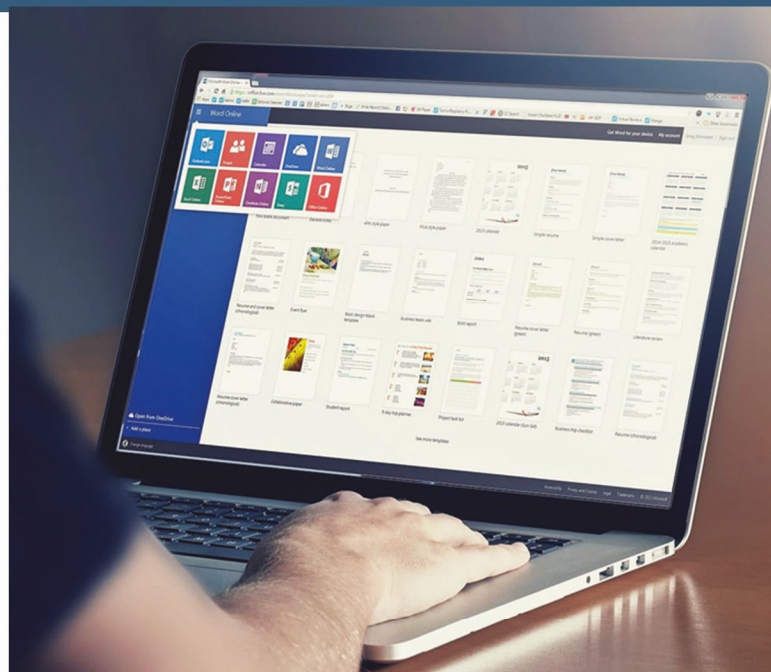


Werkt via de OASE site,
of via een app in Teams



Inloggen met OASE account,
of single sign on via Microsoft
Entra ID

Find. Watch. Do.



Uw medewerkers trainen en sensibiliseren om phishing mails te herkennen



45% van alle organisaties wordt tegen 2025 slachtoffer van hacking. Om dit te vermijden, is security awareness alleen niet genoeg. Phished focust op 4 pijlers om het gedrag van medewerkers te veranderen:



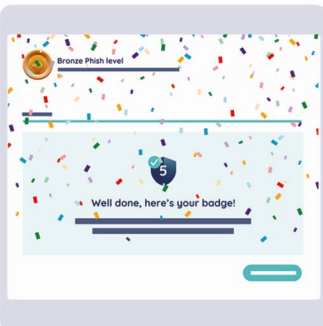
Verstuur gepersonaliseerde phishing simulaties zonder manuele tussenkomst

Leer je werknemers de nodige vaardigheden aan om echte cyberdreigingen te herkennen en ermee om te gaan. Phished biedt als enige echte AI-driven phishing- en smishingsimulaties op de markt.



Stop phishinggevaaren met één druk op de knop

Verbeter de beveiliging van je organisatie door ervoor te zorgen dat je medewerkers phishing-e-mails rapporteren. Vergroot hun actieve betrokkenheid bij je cybersecuritystrategie en stop echte bedreigingen.



Verander gevaarlijk gedrag dankzij korte, snackable microlearnings

Leer je medewerkers hoe ze met elk type dreiging moeten omgaan dankzij tijdsefficiënte microlearnings over een breed gamma aan topics en formats.



Krijg inzicht in huidige en toekomstige bedreigingen

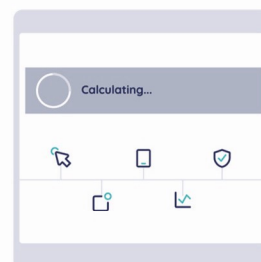
Verstuur automatisch notificaties naar werknemers wanneer cyberdreigingen hen, hun netwerk of de organisatie in het vizier nemen. Zo verhoog je sterk hun waakzaamheid.

Contacteer uw Smartworx partner voor meer info en een gratis trialperiode!



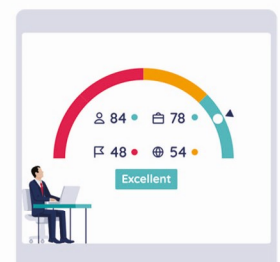
Jouw securitystatus in één oogopslag...

Eén meetbaar getal dat jou en het management inzicht geeft in de securitystatus van de organisatie, en toont hoe die kan verbeteren.



...gebaseerd op data...

De BRS wordt berekend aan de hand van concrete parameters zoals data en geschiedenis. Hij wordt continu geüpdatet door het gedrag te meten van werknemers en de organisatie als geheel.



...en op ieder niveau

Krijg inzicht in de BRS van de hele organisatie, of duik dieper tot op het niveau van departementen, teams of individuele medewerkers. Start vandaag nog!



Acronis Cyber Protect Cloud

Per ongeluk een bestand of mailtje verwijderd? Of is al uw data verdwenen na een ransomware-aanval? Een goede, betrouwbare backup was nog nooit zo belangrijk voor uw bedrijf. Vertrouw op Acronis Cyber Protect Cloud als complete beveiligingsoplossing - zowel voor uw on-premises data als Microsoft365 omgeving!

Lokale servers en PC's

- ✓ Eén oplossing om uw server(s), PC's, virtuele machines, websites,... te backupperen naar de cloud.
- ✓ Backup enkel uw belangrijke bestanden, of de complete machine - met disaster recovery functionaliteit.
- ✓ Kies de voordeligste manier van werken: pricing per GB, of per workload.
- ✓ Backup naar de cloud en/of naar lokale opslag.
- ✓ Ondersteunt onder meer: Hyper-V, Vmware, MS Exchange, MS SQL Server, Sharepoint, iPhone, iPad, Android, websites (files en MySQL databases)



Advanced

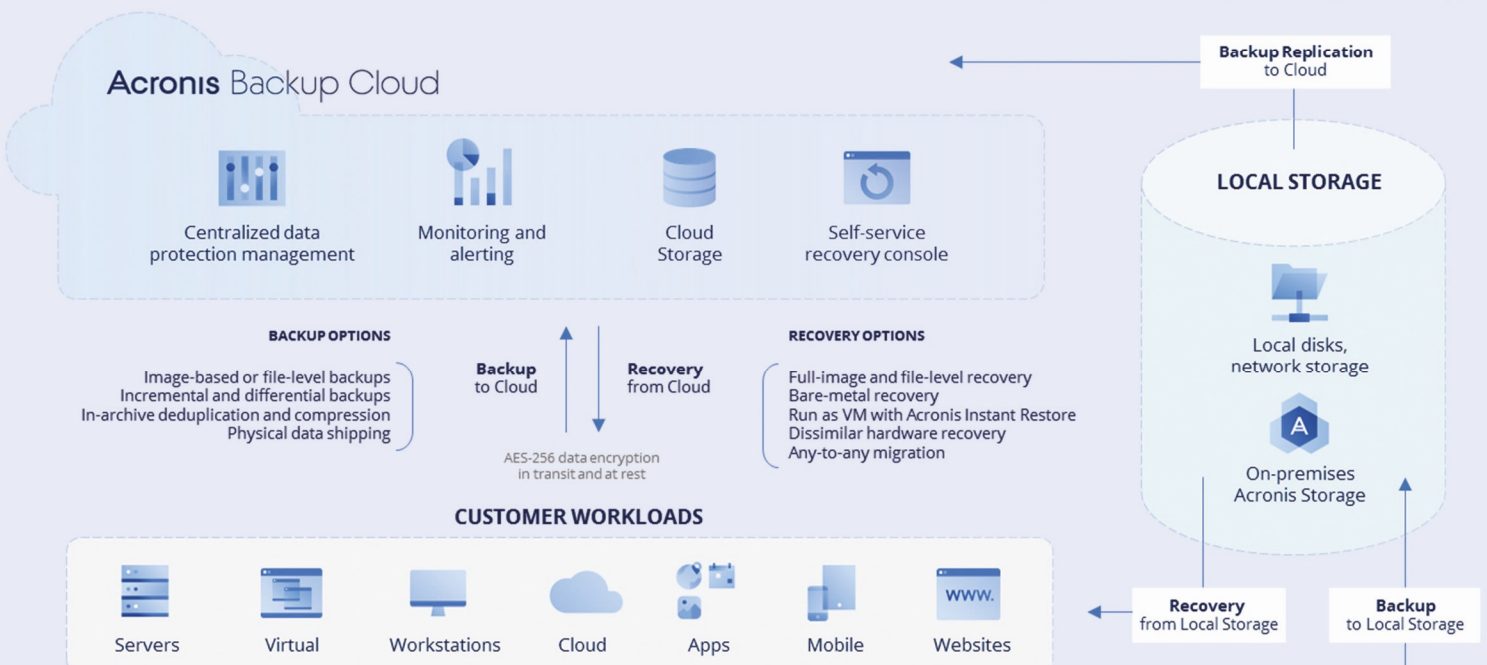
Naast backup is Acronis Cyber Protect Cloud ook een complete beveiligingsoplossing. Breid uw backup uit met onder meer:

- ✓ **Advanced Security:** anti-virus en anti-malware, URL filtering, exploit prevention, ...
- ✓ **Advanced Management:** Patch management, HDD health, software inventory, ...
- ✓ **Advanced Email Security:** anti-phishing, ATP en zero-day threat protection,...

Microsoft 365

- ✓ Backup uw e-mails (Exchange), data (Onedrive en Sharepoint) en Teams uit Microsoft 365 naar een extern datacenter, met oneindige retentie en opslagruimte.
- ✓ In Microsoft 365 kan je maar heel beperkt verwijderde data of mails terugzetten. Een backupoplossing zoals Acronis Cyber Protect Cloud is essentieel indien u belangrijke data en e-mails bewaart in Microsoft 365!

Acronis





Bitdefender GravityZone Cloud MSP Security

De meest doeltreffende bescherming tegen geavanceerde aanvallen - bewezen in praktische testen.

GravityZone Cloud MSP Security is een meerlaagse beveiligingsoplossing die gebruik maakt van een uitgebreide reeks systeemverharding, bedreigingspreventie en -detectietechnologieën, evenals machine learning en gedragsanalyse om geavanceerde aanvalsbescherming te bieden.

VOOR DE IT PARTNER

Eén **web-based console** voor het beheren van al uw klanten.

Rol **polities** uit en pas deze toe op enkele of alle klanten.

Kies per device of u enkel de basisinstallatie wenst, of ook **add-ons** zoals Advanced Threat Security, EDR, email security en patch management.

Pay-as-you-go; eenvoudige maandelijkse facturatie gebaseerd op uw totaal aantal devices.

VOOR DE EINDKLANT

Superieure anti-virus: geavanceerde technologieën en bijkomende beschermingslagen helpen Bitdefender om de nieuwste dreigingen tegen te houden. In praktische testen doet Bitdefender het consistent beter dan andere antivirus producten.

Nooit meer keys ingeven en verlengingszorgen: uw abonnement **loopt gewoon door**, zolang u het product wenst te gebruiken.

Naast anti-virus zijn ook tal van andere **added values** mogelijk, zoals patch management en e-mailbeveiliging.

Enkele optionele add-ons:

Patch management

Inefficiënte patching maakt MSP-klanten kwetsbaar voor aanvallen. GravityZone Patch Management helpt MSP's de tijd die nodig is voor patching te verkorten en stelt hen in staat de systemen en toepassingen van hun klanten beter te beschermen tegen opkomende bedreigingen. Bitdefender ondersteunt Windows OS en het breedste scala aan toepassingen van derden, prioritering voor beveiligings- en niet-beveiligingspatches, en automatische of handmatige implementatie op apparaten waar dan ook.

Advanced Threat Security

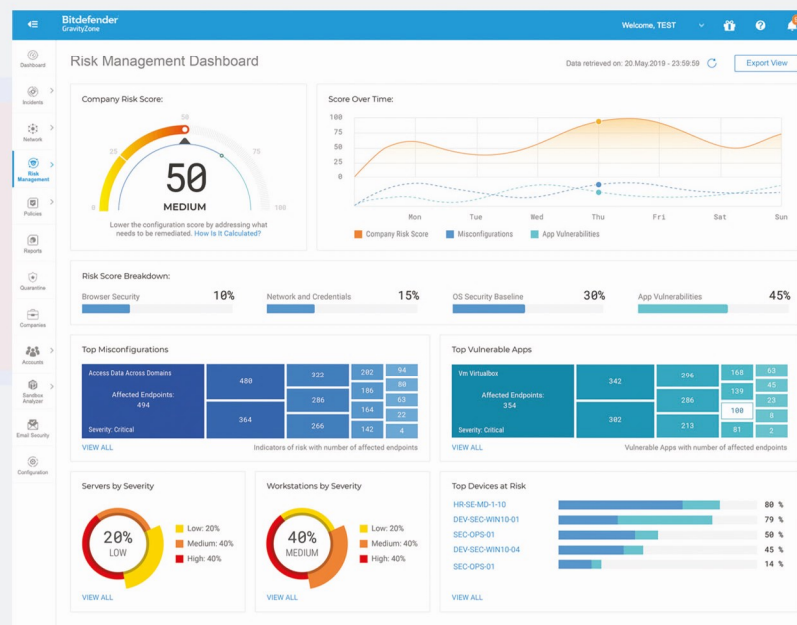
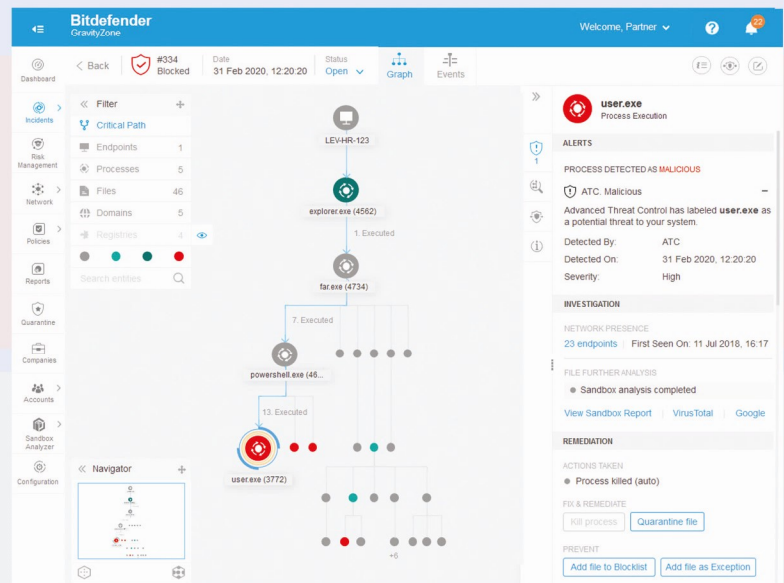
Cyberaanvallers verfijnen hun technieken steeds verder en ontwikkelen steeds geraffineerdere dreigingen om detectie te ontlopen. GravityZone Advanced Threat Intelligence geeft vroegtijdig zicht op verdachte activiteiten om bescherming te bieden tegen nieuwe en opkomende dreigingen. De module IoC Lookup doorzoekt de incidentendatabase om Indicators of Compromise (IoC's) te detecteren en onze Sandbox Analyzer voert verdachte payloads automatisch uit in een afgeschermd virtuele omgeving om dreigingen te isoleren en te neutraliseren.

E-mail security

GravityZone Email Security is een cloudgebaseerde oplossing die MSP's helpt de e-mails van klanten te beschermen tegen spam, phishing en malware, maar ook tegen geraffineerde en gerichte aanvallen. Het voorkomt impersonatie en fraude door gebruik te maken van meerdere toonaangevende beveiligingsengines en gedragstechnologieën om inkomende en uitgaande e-mailinhoud, URL's en bijlagen te analyseren.

Endpoint Detection and Response

Preventie is niet voldoende om gesofisticeerde aanvallen te stoppen. Bitdefender Endpoint Detection and Response (EDR) stelt uw team in staat om aanvallen vroegtijdig te ontdekken met toonaangevende detecties waarop u uw maatregelen kunt baseren. Het ondersteunt compliance door middel van visualisatie van aanvallen en forensische mogelijkheden, vermindert de overhead door middel van preventietechnologieën die de ruis wegfilteren en door geleid onderzoek en reactie te bieden.



Domeinnamen

✓ U kan bij ons terecht voor **alle domeinnaam extensies**

- ✓ Concurrentiële prijzen
- ✓ Office 365 DNS Wizard
- ✓ URL forwarding
- ✓ DNS records controlepaneel
- ✓ Alle ondersteuning
- ✓ Inclusief Nanosite Webbuilder

Combineer de domeinnaam van uw keuze met een Microsoft 365 Exchange Online abonnement voor moderne, veilige en flexibele e-mail functionaliteit.

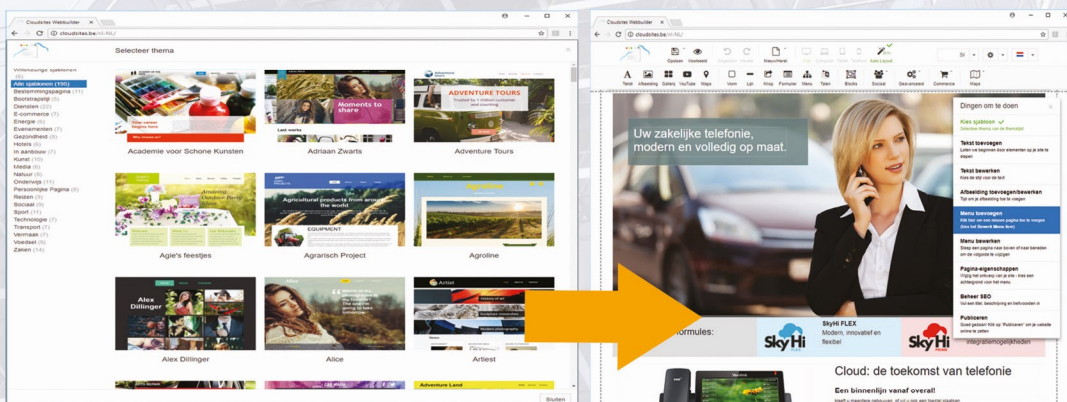
Webhosting

Heb je een project in gedachten dat verder gaat dan onze webbuilder, of is er reeds een kant-en-klare website die je op het wereldwijde web wil lanceren?

Ontdek onze eenvoudige en gebruiksvriendelijke shared webhosting pakketjes, die prima geschikt zijn voor de meeste websites.

- ✓ Linux / Apache omgeving
- ✓ PHP versie 5.x - 7.x - 8.x
- ✓ 1 MySQL database met geïnstalleerde phpmyadmin
- ✓ 2 GB diskpace, uitbreidbaar tot 5 GB of 10 GB
- ✓ 30 dagen backups
- ✓ Ook beschikbaar:
 - Webhosting Performance XXL (met 25 GB storage)
 - Managed Wordpress hosting

Onze webbuilder



Een eigen website maken (of een website voor uw klant) was nog nooit zo eenvoudig - zonder enige programmeerkennis maakt u fantastische sites! Begin met een sjabloon en ontwerp, en maak gebruik van de vele inbegrepen plugins om een unieke, sprankelende website te creëren - met zelfs webshop mogelijkheid.

Kies een sjabloon

Ontwerp uw site

Beschikbare plugins zijn onder meer:

- ✓ Tekst
- ✓ Afbeeldingen
- ✓ Galerijen
- ✓ Youtube Video
- ✓ Maps
- ✓ Vormen
- ✓ Lijnen
- ✓ Knoppen
- ✓ Formulieren
- ✓ Menu's
- ✓ Meerdere talen
- ✓ Social media (Facebook, Twitter, LinkedIn, Pinterest, Flickr, Instagram,...)
- ✓ Advanced (Muziek, banner, AdSense, HTML, tabel, kalender,...)
- ✓ E-Commerce (winkel, cart, Paypal, Mollie, Alipay, iDEAL, PayU, Easypay, ...)

| | Nanosite | Maxisite |
|--|----------|-----------|
| Makkelijke WYSIWYG editor | ✓ | ✓ |
| Maximum aantal pagina's | 3 | Onbeperkt |
| Contactformulier | | ✓ |
| Aantal sjablonen | > 20 | > 200 |
| Webshop | | ✓ |
| Afbeeldingen, galerij, Youtube, Google Maps, ... | ✓ | ✓ |
| Kalender, tabel, muziek, HTML, ... | | ✓ |
| Plugins Skype, Facebook, Twitter, LinkedIn, ... | | ✓ |

G Data Managed Endpoint Security



Endpoint Security for Companies

Dankzij G Data Managed Endpoint Security kan u zich als KMO concentreren op uw core business, terwijl uw IT partner zich samen met de G Data experts ontfermt over de proactieve beveiliging van uw netwerk.

Uw IT partner connecteert op de centrale GDATA beheerconsole (gehost door Smartworx) en kan zo al uw apparaten centraal beheren en voorzien van de beste beveiligingsinstellingen. Het is niet langer nodig om elk jaar nieuwe codes in te geven, de software wordt maandelijks of jaarlijks gefactureerd op een pay-as-you-go basis.

Contacteer uw Smartworx partner voor meer info!

Een lokaal netwerk voor uw KMO



Geavanceerde firewall
Beschermt uw netwerk tegen hackers en andere bedreigingen.



Managed switch
Het intelligente hart van uw netwerk, waar alle netwerkkabels samenkomen.

SOPHOS



Wifi
Snelle en performante wifi binnenin uw kantoor.



Endpoint bescherming
Geavanceerde bescherming van uw apparaten.

Microsoft 365 Business Premium + OASE learning tool



Complete e-mail oplossing, plus archivering van oude mails



Chatten, videobellen, samenwerken
Teams



Office apps (web + complete desktop versies)

Word, Excel, Outlook, Powerpoint,...



Gedeelde data bewaren in de cloud, en lokaal sync'en.
Sharepoint Online



1 TB persoonlijke opslagruimte
Onedrive for Business



Defender for Office 365
Extra e-mailbeveiliging



Defender for Business
Sterke anti-virus



Entra ID Premium P1
Toegangscontrole met onder meer conditionele toegang



Intune
Apparaten beheren en beveiligen

Uw eigen server

Een eigen server, bij u ter plekke of in een datacenter.

Er zijn verschillende toepassingen mogelijk, zoals dataopslag, een SQL database server, enzoverder.

Dankzij virtualisatie plaatsen we meerdere virtuele servers op één fysieke machine. U kan kiezen uit standaard configuraties, die op maat worden aangepast aan de noden van uw bedrijf.



Desktop in de cloud

Een virtueel bureaublad in de cloud voor elke gebruiker.

Centrale toegang tot uw bestanden, e-mails en apps (zoals facturatie, ERP of CRM software) vanaf elk apparaat en vanaf elke locatie met internetverbinding. U werkt onafhankelijk van uw fysiek toestel. Is uw laptop of PC defect of gestolen? Op een ander apparaat bent u direct weer aan de slag.



VOIP telefonie



- > Flexibele en moderne telefonie over het internet, aan supervoordelige tarieven.
- > Bel via fysieke telefoontoestellen (zowel vast als draagbaar), via een app, of via Teams.
- > Bel intern naar collega's vanaf eender welke locatie - ook buiten uw bedrijfsmuren.
- > Massa's extra mogelijkheden zoals wachtrij, IVR (keuzemenu), doorschakelingen, ...



Printing



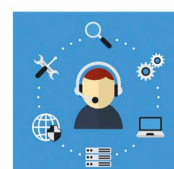
Een oplossing voor al uw print- en scan behoeven.

Back-up



Bescherm uw belangrijke gegevens met een cloud backupoplossing.

Proactieve ondersteuning



Onze technische experts staan voor u klaar, bij kleine én grote problemen.

www.smartworx.be

smartworx[®]